

# SE RÉORIENTER EN PREMIÈRE ANNÉE

**TOUT SAVOIR SUR  
LE CHANGEMENT DE FILIÈRE**

**15 OCTOBRE 2024 - 17H**

**ESPACE ORIENTATION ET INSERTION PROFESSIONNELLE**



# AU PROGRAMME :

1

## CHANGER DE PARCOURS D'ÉTUDES EN COURS D'ANNÉE

- Se diriger vers une autre L1 de l'UGA au second semestre
- Se diriger vers un autre parcours de formation au second semestre : BUT,...

2

## INTÉGRER UNE AUTRE FORMATION EN SEPTEMBRE 2025

- Préparer ses choix pour la rentrée 2025
- Se préparer à formuler des vœux sur Parcoursup

3

## INTÉGRER UN BTS EN COURS D'ANNÉE

- Les modalités, la démarche...

4

## D'AUTRES POSSIBILITÉS POUR CETTE ANNÉE ?

- Des expériences : service civique, job à l'international...

5

## FORUM DES PLACES DISPONIBLES EN BTS

- Temps de rencontre et d'échange avec les BTS

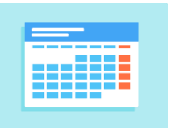




Pour les étudiants déjà inscrits dans le supérieur

## 1 - Changer de parcours d'études en cours d'année

- › En L1 à l'UGA au semestre 2
- › En BUT à l'UGA et ailleurs
- › Autres possibilités...



## 1- Réorientation vers une autre première année de licence au 2nd semestre

Principe



Possibilité de commencer dès le 2<sup>ème</sup> semestre une autre licence  
Concrètement :

Décembre  
2024

- › Vous restez inscrit dans votre formation d'origine (licence, BUT, BTS,...) jusqu'à la fin du S1
- › Vous préparez votre dossier de réorientation

Janvier  
2025

*Si vous êtes accepté*, vous intégrez la nouvelle licence au 2<sup>ème</sup> semestre

Mai 2025

Vous passez les examens du 2<sup>ème</sup> semestre de la nouvelle licence

Juin 2025

- › Vous passez au rattrapage (2<sup>ème</sup> chance) les UE du 1<sup>er</sup> semestre de la nouvelle licence
- › *Attention : à vous de travailler pour rattraper les cours.*

» Dans tous les cas : **nécessité d'anticiper !**

# 1- Réorientation vers une autre première année de licence au 2nd semestre

Procédure

21 Octobre au  
5 décembre 2024

Étape 1 »

Votre demande de réorientation devra être déposée en ligne, le **5 décembre 2024** au plus tard, accompagnée des pièces demandées. L'accès au dossier se fait à partir de [cette page](#) du site UGA.

Étape 2 »

**Si vous souhaitez une réorientation externe à votre composante**, vous devrez rencontrer une conseillère en orientation et insertion professionnelle afin d'exposer votre projet de réorientation. A l'issue de l'entretien, la conseillère complètera votre dossier de réorientation avec une synthèse de vos échanges.

Étape 3 »

Après vérification de votre dossier, **vous le validez afin qu'il soit transmis à la composante, le 12 décembre 2024 dernier délai**

Étape 4 »

Après le 12 décembre, une commission pédagogique se réunira afin d'examiner votre demande et donner un avis. **Si cet avis est positif** alors vous recevrez un email de confirmation qui vaut autorisation d'inscription.

Étape 5 »

Le service scolarité de votre formation d'accueil vous informera des **modalités d'inscription** Elle devra être réalisée **au plus tard le 12 janvier 2025**

Étape 6 »

Début des cours du 2d semestre dans le nouveau parcours de licence

Janvier 2025



# 1- Réorientation vers une autre première année de licence au 2nd semestre



## Cas 1 : Réorientation interne à la composante



Vous voulez vous réorienter dans une licence qui fait partie de votre composante.

» Vous devez remplir le **dossier de demande réorientation en ligne** avec les pièces à joindre

L'accès au dossier se fait à partir de [réorientation au second semestre](#) via le site UGA



**Sauf besoin particulier, il n'est pas nécessaire d'avoir un entretien avec une conseillère à l'EOIP**

**!! Attention**, cette procédure n'est pas valable pour les réorientations au sein du DLST !! (Procédure spécifique décrite par la suite)



## Cas 2 : Réorientation externe à la composante



Vous voulez vous réorienter dans une licence qui ne fait pas partie de votre composante



» 1. Vous devez remplir le **dossier de demande de réorientation en ligne** avec les pièces à joindre. L'accès au dossier se fait à partir de [réorientation au second semestre](#) via le site UGA



» 2. Puis **avoir obligatoirement un entretien avec un(e) conseiller(ère) à l'EOIP** qui complètera votre dossier

# 1- Les composantes pour une réorientation en interne

<b>Composante</b>	<b>Licence</b>
<b>UFR LLASIC</b> Langage, lettres, arts du spectacle, information et communication	Lettres
	Arts du spectacle
	Sciences du langage
<b>UFR LE</b> Langues étrangères	LEA
	LLCER
<b>UFR ARSH</b> Arts et sciences humaines	Musicologie
	Histoire
	Histoire de l'art et archéologie
	Philosophie
	Sciences Sociales – <i>Sciences humaines appliquées</i>
<b>UFR SHS</b> Sciences de l'homme et de la société	MIASHS
	Psychologie
	Sociologie
	Sciences de l'éducation
<b>UFR STAPS</b> Sciences et techniques des activités physiques et sportives	STAPS
<b>Faculté de droit</b>	Droit
<b>Faculté d'économie</b>	Economie-Gestion
<b>IUGA</b> Institut d'urbanisme et de géographie alpine	Géographie et aménagement

# 1- Les espaces qui accueillent pour un entretien de réorientation en externe à sa composante

A Grenoble les entretiens ont lieu sans rendez-vous du lundi au jeudi à l'EOIP




de 9h à 12h30 et de 13h30 à 17h



Bâtiment Pierre-Mendès-France (1<sup>er</sup> étage)  
640 rue des Universités  
38400 Saint-Martin-d'Hères



Les étudiants hors UGA, ou éloignés de Grenoble, pourront faire une demande de rendez-vous par email : [orientation-insertion@univ-grenoble-alpes.fr](mailto:orientation-insertion@univ-grenoble-alpes.fr)


 **Pour cet entretien** : Je rédige et dépose en ligne ma lettre de motivation, ainsi que les pièces justificatives demandées (relevé de notes au Bac, Bulletins terminale ...)

A Valence les étudiants doivent prendre contact avec La CIO'SUP



Maison de l'étudiant Drôme-Ardèche  
11 place Latour-Maubourg, 26000 Valence  
Tel : 04 38 38 84 97 - [ciosup2607@aduda.fr](mailto:ciosup2607@aduda.fr)  
Lundi : 13h - 17h  
Du mardi au jeudi : 9h - 12h et 13h - 17h  
Vendredi : 13h - 17h



 **Pour cet entretien** : Je rédige et dépose en ligne ma lettre de motivation, ainsi que les pièces justificatives demandées (relevé de notes au Bac, Bulletins terminale ...)



# 1- La réorientation en interne au DLST



## Au DLST - Département Licences Sciences et Technologies

### *Un calendrier différent et une procédure propre au DLST*



Les demandes de changements de parcours doivent être **validées par les responsables de parcours** celui d'origine et celui souhaité

» Dans cette perspective, vous devrez **déposer une demande** au service scolarité ou à l'accueil du DLST par **mail uniquement avant le vendredi 11 novembre 2024 - 23h59**



» L'acceptabilité dépend par du nombre de places disponibles dans le nouveau parcours

[Formulaire de demande de changement de parcours au 2ème semestre au sein du DLST](#)

# 1- Réorientation vers une autre première année de licence au 2nd semestre

10 mentions	L1	L2	L3
<b>Grenoble - DLST</b>			
Sciences de la vie	BIO-Int à l'étranger ou à l'UGA (BIO)		
		BIO	BIO
	SV Sciences du vivant	BIO	ECO
		SVT	
Chimie	BCH-Int à l'étranger ou à l'UGA (BCH)		
		BCH	
	CeB Chimie et biochimie	CHI	CHI
		GDP	
Génie civil		GC	
EEA	SPI Sciences pour l'ingénieur	EEA	
Mécanique		GMP	
Physique		PM	Mécanique
	PCMM Physique, chimie, mécanique et mathématiques		Physique
		PC	
	PCM-Int		
Physique Recherche			

10 mentions	L1	L2	L3
<b>Grenoble - DLST</b>			
Sciences de la terre	STE		
Mathématiques		MAT	
Informatique	IMA Informatique, mathématiques et applications	MIAGE	
		INM	INF
		MIN	
		MIN-Int à l'étranger ou à l'UGA (MIN)	
Sciences & Technologies	Sciences & Design		
	Physique & Musicologie	dans la mention Physique	

<b>Valence - DSDA</b>			
Chimie	Chimie-Biologie Valence	Licence Pluridisciplinaire Scientifique - Valence (ou L3 à Grenoble)	
Physique	PCMM-Valence	PMM-Valence	PC-Valence
Informatique	IMA-Valence	MIAGE-Grenoble	
		INM-Valence	INF-Grenoble
		MIN-Valence	MIN-Grenoble



### Attention !

Certaines licences ne sont pas ouvertes à la réorientation au 2ème semestre

- › Psychologie
- › PASS (Parcours d'Accès Spécifique Santé)
- › Les licences avec option Santé (L.AS)
- › Les Licences en Sciences pour la santé, tous parcours y compris « Biotechnologies pour la santé »,
- › Les licences PCMM et Sciences pour l'Ingénieur non ouvertes à la reorientation externe au DLST
- › Les licences scientifiques proposées sous la forme de parcours internationaux, sauf PCMM International
- › LLCER Russe débutant, LLCER Allemand débutant et LEA Anglais-Russe débutant
- › Les doubles licences sauf :  
La double licence Economie Gestion Langues ( à Grenoble)



*Seules les licences ouvertes à la réorientation au 2<sup>ème</sup> semestre  
figureront sur la plateforme de réorientation*

# 1- Réorientation vers une autre première année de licence au 2nd semestre

## LEA – Langues étrangères appliquées **débutant**

- › L1 débutant anglais-allemand : réorientation possible
- › L1 débutant anglais-arabe : réorientation possible. NB : les candidats doivent attester d'un niveau de langue A1 en arabe ainsi que d'écriture -compétence de l'écrit en ARABE.
- › L1 débutant anglais-chinois : possible à condition que les candidat.es apportent suffisamment de preuve attestant de leur niveau en chinois : niveau A1 et compétence de l'écrit en sinogramme.
- › L1 débutant anglais-japonais : possible si l'étudiant.e peut attester de 24h de cours en japonais
- › L1 débutant anglais-russe : pas de réorientation proposée

### › LEA Licence 1

- › L1- Anglais-Chinois, L1 Anglais-Arabe : Les candidats doivent avoir le niveau A2.2 confirmé et en cours vers B1.1. Ils doivent passer le test de positionnement SELF pour attester de leur niveau.

**L1 Anglais-Russe** : En russe, les candidats doivent avoir un niveau équivalent au moins à celui d'une LV3 du lycée ou d'une L1 débutant.

**NB:** Les autres parcours sont accessibles sans conditions particulières.

## LLCER - Langues, littératures et civilisations étrangères et régionales **débutant**

› Pas de reorientation proposée

## › LLCER **Licence 1**

 **LLCER Russe** : En russe, les candidats doivent avoir un niveau équivalent au moins à celui d'une  
› LV3 du lycée ou d'une L1 débutant

› Les autres parcours de LLCER sont accessibles sans conditions particulières sauf les doubles licences qui ne  
› sont pas ouvertes à la réorientation.





## Présentation de la plateforme de demande de réorientation vers une licence de l'UGA

*Pour accéder à la plateforme, allez sur [cette page](#) du site UGA*

Date limite de création de demande de réorientation : **le 5 décembre 2024 à minuit**

# Où trouver le dossier en ligne à compléter

Accueil > Formation > Orientation, insertion, stage, emploi

FORMATION

1

Pourquoi choisir l'UGA ?

Catalogue des formations

Modalités de formation

Admissions et inscriptions

Orientation, insertion, stage,  
emploi

Mobilité internationale

Enrichir son parcours

Graduate school

Devenir de nos diplômés

Dispositifs innovants

## Construire votre parcours : orientation, insertion professionnelle, stage, emploi

Imprimer  Partager    



2

Soucieux de votre réussite, nous pouvons vous aider à construire progressivement votre parcours d'études, vous orienter, vous réorienter, vous aider à déchiffrer le monde du travail, à élaborer des projets professionnels, à acquérir des expériences (stages, activités associatives, jobs...) et à préparer votre entrée dans la vie professionnelle.

- [Être accompagné et conseillé](#)
- [Passer du lycée à l'université](#)
- [Savoir comment choisir sa formation](#)
- [Se réorienter](#)

3

## Se réorienter

Imprimer  Partager    

**Vous êtes étudiant ou étudiante et votre parcours ou votre filière ne vous conviennent pas ? Vous envisagez de changer d'orientation ? Plusieurs solutions s'offrent à vous.**

- [Vous souhaitez vous réorienter dès cette année au second semestre \(janvier 2025\)](#)
- [Vous souhaitez vous réorienter l'année prochaine \(septembre 2025\)](#)
- [Pour vous aider à faire un bilan et construire votre projet : le module Tremplin](#)

4

### Cas n°1 : réorientation au sein d'une même composante de l'UGA

**La procédure est dématérialisée.** Vous devez remplir un dossier de demande réorientation en ligne.

Si vous souhaitez changer de mention ou de parcours de licence dans la même composante (par exemple, vous êtes inscrit en L1 Lettres dans l'UFR LLASIC et vous demandez la L1 Sciences du langage dans l'UFR LLASIC également), voici les 2 étapes à ne pas manquer.

1. Déposez votre demande de réorientation en ligne en complétant le formulaire en ligne, accompagné des pièces demandées au plus tard le **5 décembre 2024**.
2. Finalisez et envoyez votre dossier avant le **10 décembre 2024**.

### Cas n°2 : réorientation dans une autre composante, ou étudiant inscrit dans un autre établissement

**La procédure est dématérialisée.** Vous devez remplir un dossier de demande réorientation en ligne.

1. Déposez votre demande de réorientation en ligne en complétant le formulaire, accompagné des pièces demandées au plus tard le **5 décembre 2024**.
2. Venez au service d'orientation pour un **entretien obligatoire** avec une conseillère en orientation avant le **10 décembre 2024**. L'Espace Orientation Insertion ferme à 17h, ne venez pas au dernier moment, on ne pourra vous recevoir
3. Pour finaliser votre dossier avant le **10 décembre 2024** : cochez et enregistrez votre dossier afin qu'il soit transmis à la composante. Vous recevez un mail de confirmation de votre envoi de dossier finalisé.
4. En cas d'acceptation de votre demande de réorientation par la commission pédagogique, vous recevrez un mail de confirmation qui vous permettra de vous inscrire dans votre nouvelle formation.

### Entretiens d'orientation obligatoires (cas n°2)

5

5

# Le dossier de réorientation en ligne



## Demande de réorientation au sein d'une Licence en cours d'année

**La réorientation n'est pas de droit.** Elle est soumise à l'accord pédagogique rendu par la commission d'admission de la formation d'accueil et selon un calendrier déterminé par la composante.

### Dates à retenir

Date limite de création d'un dossier de réorientation : **Jeudi 5 décembre 2024 (23h59)**

Date limite d'envoi du dossier de réorientation par l'application : **Mardi 10 décembre 2024 (23h59)** *Attention : aucun dossier ne sera examiné après cette date*

Date limite pour les inscriptions administratives dans la nouvelle filière : **Mi-janvier 2025**

**La procédure est dématérialisée.** Vous devez remplir un dossier de demande de réorientation en ligne.

### Cas 1 : réorientation au sein d'une même composante de l'UGA

Si vous souhaitez changer de mention ou de parcours de licence dans la même composante (*par exemple, vous êtes inscrit en L1 Lettres dans l'UFR LLASIC et vous demandez la L1 Arts du Spectacle dans l'UFR LLASIC également*), voici les **2 étapes à ne pas manquer**.

1. Déposez votre demande de réorientation en ligne en complétant le formulaire ci-dessous, accompagné des pièces demandées.
2. Finalisez et envoyez votre dossier **avant la date limite**.

**Attention :** cette procédure n'est pas valable pour les étudiants du Département licence sciences et technologie (DLST). Si vous êtes étudiant dans cette composante et que vous voulez changer de licence au sein de votre composante, plus d'information sur le [site de la composante](#).

En cas d'acceptation de votre demande de réorientation par la commission pédagogique, vous recevrez un email de confirmation qui vous permettra de vous inscrire dans votre nouvelle formation.

### Cas 2 : réorientation dans une autre composante, ou étudiant inscrit dans un autre établissement

1. Déposez votre demande de réorientation en ligne en complétant le formulaire, accompagné des pièces demandées.
2. Venez au service d'orientation pour un **entretien obligatoire** avec une conseillère en orientation.
3. Pour finaliser votre dossier avant le **10 décembre 2024** : cochez et enregistrez votre dossier afin qu'il soit transmis à la composante. Vous recevez un mail de confirmation de votre envoi de dossier finalisé.
4. En cas d'acceptation de votre demande de réorientation par la commission pédagogique, vous recevrez un mail de confirmation qui vous permettra de vous inscrire dans votre nouvelle formation.

### Entretiens d'orientation obligatoires (cas n°2)

Avant votre entretien avec la conseillère, merci de préparer votre dossier en ligne avec votre CV, votre lettre (ou au moins son ébauche) et les documents demandés dans le dossier.

#### À Grenoble

Les entretiens ont lieu sans rendez-vous dans nos horaires d'ouverture : du lundi au jeudi de 9h à 12h30 et de 13h30 à 17h.

Venir à l'[Espace OIP](#)

#### À Valence

La procédure de réorientation est la même que pour Grenoble.

Les étudiants souhaitant se réorienter doivent prendre rendez-vous au [CIO'SUP](#)

Maison de l'étudiant Drôme-Ardèche

11 place Latour-Maubourg

26000 Valence

Tel : 04 38 38 84 97

Mail : [ciosup2607@univ-grenoble-alpes.fr](mailto:ciosup2607@univ-grenoble-alpes.fr)

#### Pour les étudiants éloignés de Grenoble ou Valence

Les étudiants hors UGA et qui ne pourraient venir à Grenoble ou Valence pourront faire une demande de rendez-vous à distance par courrier électronique, en précisant qu'ils ont déposé un dossier de réorientation, à l'adresse [orientation-insertion@univ-grenoble-alpes.fr](mailto:orientation-insertion@univ-grenoble-alpes.fr)

### Conseils pratiques

- Remplissez bien tous les champs et portez une attention particulière à vos documents joints (lettre de motivation, document pouvant valoriser votre candidature...) et aux informations liées à la licence et la composante que vous souhaitez rejoindre.
- Après avoir complété votre dossier de réorientation en ligne, n'oubliez pas de venir à l'Espace orientation insertion professionnelle pour rencontrer une conseillère afin d'exposer votre projet de réorientation avec votre dossier complet.
- À l'issue de l'entretien, la conseillère complètera votre dossier de réorientation avec un résumé de vos échanges.
- Vous pouvez appuyer votre demande en fournissant l'avis d'un enseignant référent de votre filière d'origine ou tout autre document (courrier à joindre à votre dossier de réorientation).

Université Grenoble Alpes - DSD Formation - DOIP

« Les informations recueillies sur ce formulaire "Demande de réorientations" font l'objet d'un traitement informatique basé sur l'intérêt légitime destiné à recueillir et instruire les demandes de réorientations en Licence. Les données recueillies (identité, coordonnées, cursus) sont conservées 12 mois. Les destinataires des données sont : la DOIP et les services de scolarité en composantes.

Conformément au RGPD et à la loi « Informatique et Libertés » du 6 janvier 1978 modifiée, vous bénéficiez d'un droit d'accès et de rectification aux informations qui vous concernent, que vous pouvez exercer en vous adressant à [orientation-insertion@univ-grenoble-alpes.fr](mailto:orientation-insertion@univ-grenoble-alpes.fr). Vous pouvez, pour des motifs légitimes, vous opposer au traitement des données vous concernant.

Vous pouvez également, après réclamation auprès de l'UGA, déposer une plainte auprès de l'autorité nationale de contrôle si les données n'ont pas été correctement traitées.

**L'étudiant accède à son dossier dématérialisé et le complète**

Suivant →

# Créer le dossier de réorientation en ligne

## Votre demande de réorientation au sein d'une Licence en cours d'année



[Rappel de la procédure, étapes et dates à retenir](#)

### I. RENSEIGNEMENTS PERSONNELS

NOM

Tapez votre texte ici

Prénom

Tapez votre texte ici

Date de naissance

jj/mm/aaaa

Téléphone

Email

**IMPORTANT:** cette adresse sera utilisée pour l'envoi de votre accusé réception et le suivi de votre demande.

### II. RENSEIGNEMENTS UNIVERSITAIRES

Année d'obtention du Bac:

v

Série du baccalauréat:

v

Votre numéro d'étudiant

Etablissement

- Université Grenoble Alpes  ENSAG - UGA  
 Grenoble INP - Institut d'ingénierie et de management  Autre  
 Sciences Po Grenoble - UGA

### VOTRE SITUATION ACTUELLE

Sur quel campus universitaire étudiez-vous ?  Grenoble  Valence

Dans quelle composante, institut, faculté?

v

Niveau de formation

v

Préciser votre parcours ou l'intitulé de votre formation actuelle

Tapez votre texte ici

ex: L1 Lettres classiques, BTS Tourisme etc.

Je souhaite effectuer une demande de:

- réorientation dans une autre composante de l'UGA, ou je suis un.e étudiant.e venant d'un établissement extérieur (hors UGA)  
 réorientation interne à la composante

1 Je remplis chaque rubrique informations personnelles

2 Je coche réorientation interne ou réorientation externe

### REORIENTATION DEMANDEE

Sur quel campus universitaire souhaitez-vous demander une réorientation ?

Grenoble  Valence

Dans quelle composante, institut, faculté

Faculté de Droit

Intitulé de la mention souhaitée

v

### PIECES JUSTIFICATIVES

Lettre de motivation

Ajouter un document

3 Je joins les pièces justificatives demandées

Relevés de notes du baccalauréat et bulletins de l'année de terminale

jusqu'à 5 documents possibles

Ajouter un document

Si vous n'êtes pas inscrit à l'UGA, un document certifiant votre inscription dans une formation d'enseignement supérieur.

Ajouter un document

4 Etudiant hors UGA joindre certificat inscription dans le supérieur

Tout document pouvant compléter le dossier (relevé de notes du S1, S3, S5, document présentant votre formation antérieure, courrier d'un enseignant de votre formation actuelle...)

jusqu'à 5 documents possibles

Ajouter un document

5 Je Sauvegarde

✓ Sauvegarder

Une fois le formulaire de demande de réorientation créé et sauvegardé, vous recevez un **accusé de réception** par mail contenant un lien pour consulter/modifier votre dossier

# Valider le dossier de réorientation en ligne

6 Si réo externe, je rencontre en entretien une conseillère de la DOIP.

Une fois votre dossier de candidature complété par la conseillère, vous recevrez un mail pour vous en informer et pourrez ainsi valider (ou modifier si nécessaire) votre dossier

7 Je coche et je sauvegarde afin que mon dossier soit transmis à la composante  
Reception d'un mail de confirmation de l'envoi du dossier finalisé

**PIECES JUSTIFICATIVES**

**Lettre de motivation**

Ajouter un document

**Relevés de notes du baccalauréat et bulletins de l'année de terminale**  
*jusqu'à 5 documents possibles*

Ajouter un document

**Si vous n'êtes pas inscrit à l'UGA, un document certifiant votre inscription dans une formation d'enseignement supérieur.**

Ajouter un document

**Tout document pouvant compléter le dossier (relevé de notes du S1, S3, S5, document présentant votre formation antérieure, courrier d'un enseignant de votre formation actuelle...)**  
*jusqu'à 5 documents possibles*

Ajouter un document

**Validation dossier étudiant**

Mon dossier est finalisé, je coche cette case pour l'envoyer à la composante pour avis, puis j'enregistre avec le bouton ci-dessous

✓ Sauvegarder



### A l'Université Savoie Mont Blanc à Chambéry



Pas de procédure de réorientation centralisée. prenez contact avec le service d'orientation et d'insertion professionnelle, pour obtenir des renseignements sur les formations ouvertes à la réorientation et sur les passerelles offertes, .

Coordonnées indiquées sur le site de l'Université Savoie Mont Blanc, rubrique *Trouver une formation*, puis accéder au catalogue de l'offre de formation : <https://formations.univ-smb.fr/fr/index.html>



## 1 - Changer de parcours d'études en cours d'année

- › En BUT à l'UGA et ailleurs...
- › En école d'ingénieur



## A l'IUT 1 de l'UGA : Intégration en semestre 2



### Pour les étudiants PASS

#### BUT Chimie

Sous réserve de places libérées et sur dossier



##### » Pièces du dossier de candidature

- › relevés de notes de 1ère, terminale, BAC
- › relevé de notes PASS,
- › curriculum vitae,
- › lettre de motivation

##### » Calendrier



› Ces documents devront être transmis au plus tard **le 8 janvier 2025 à 10h00** à l'adresse suivante : [iut1.chimie.admission@univ-grenoble-alpes.fr](mailto:iut1.chimie.admission@univ-grenoble-alpes.fr)

› Les candidatures seront examinées par une commission d'admission. La décision sera communiquée par courriel aux candidats le 10 janvier 2025 au plus tard

› Date de rentrée au Semestre 2 : lundi 13 janvier 2025 à l'IUT1- site Gambetta

# 1- Réorientation vers une autre formation

## A l'IUT 2 de l'UGA : Intégration en semestre 2

### BUT Sciences des Données (SD)

Sous réserve de places libérées et sur dossier.



#### » Pièces du dossier de candidature

- › bulletins de notes de 1<sup>ère</sup> et terminale
- › lettre de motivation pour la formation
- › résultats intermédiaires du supérieur



» **Calendrier : recrutement au fil de l'eau**, candidater avant le 17 décembre 2024. Envoyer les candidatures à : [caroline.bazzoli@univ-grenoble-alpes.fr](mailto:caroline.bazzoli@univ-grenoble-alpes.fr)



› Début du S2 le 13 janvier 2025

» **Validation de l'année** : Le BUT fonctionne par acquisition de compétences par le biais des UE  
Les étudiants doivent avoir validé 2 compétences sur 3 pour passer en BUT 2

- › Si une **UE est acquise au S2**, le niveau de compétence correspondant sera considéré comme acquis, avec comme note celle de l'UE du S2.
- › Les autres règles du BUT s'appliqueront ensuite : les étudiants doivent avoir validé 2 compétences sur 3 pour passer en BUT 2 . Si une compétence n'est pas acquise en 1A, elle pourra l'être en 2A en validant la même compétence de deuxième année.

## A l'IUT Lyon 1 : Intégration en semestre 2



- › **BUT Génie Biologique** : 3 parcours à Villeurbanne Doua : Biologie Médicale et Biotechnologies, Agronomie, Diététique et Nutrition
- › **1 parcours** à Bourg en Bresse : Sciences de l'aliment et biotechnologie  
Date de rentrée : le 23 janvier 2025



- › **BUT Génie Industriel et Maintenance** (Site Villeurbanne Gratte ciel)  
Date de rentrée : le 22 janvier 2025



- › **BUT Informatique** (Site de Bourg-en-Bresse)  
Date de rentrée : le 29 janvier 2025

### » Conditions générales :

Sous réserve de places libérées et sur dossier. Avoir effectué un semestre dans le supérieur dans le domaine visé

### » Ouverture des candidatures : mardi 5 novembre 2024 au 6 janvier 2025 via E-Candidat Lyon1

Le nombre de places étant limité, candidatez dès que possible

### » Toutes les informations et lien vers dossier de candidature sur le site de l'IUT Lyon 1 : <https://iut.univ-lyon1.fr/scolarité/candidatures-et-inscriptions/candidatures-but-janvier#.W9BZ3TGYSUk>



# 1- Réorientation vers une autre formation

## En écoles d'ingénieur : une rentrée décalée dans certaines écoles

### Par exemple...

#### Concours Avenir – Procédure « Avenir Plus » - 7 écoles

- » Plusieurs écoles du Concours Avenir proposent aux étudiants actuellement en L1 (PASS, LAS ou scientifique), Maths Sup, BUT 1ère année ou autres de se réorienter en école d'ingénieurs dès la fin de leur 1er semestre
- » **Sélection** : Sur dossier et entretien
- » **Dates d'inscription** : à partir du 6 novembre 2024
- » **Rentrée** : Février/Mars 2025 (selon les écoles)
- » **Conditions** : un semestre d'études accéléré dans des conditions spécifiques et privilégiées en petits groupes permettant sous condition de validation d'**intégrer directement la 2ème année du cycle préparatoire dès la rentrée suivante**

**Site Internet :**  
[www.concoursavenir.fr](http://www.concoursavenir.fr)



Ecoles d'ingénieur

UNIVERSITÉ  
Grenoble Alpes

#### Puissance Alpha - admissions Rebond – 19 écoles

- › Etudiants de 1ère année d'études supérieures scientifiques
- › Un dossier unique en ligne
- › **2 options** :
- › Soit intégrer la promotion d'étudiants de septembre avec des modules complémentaires
- › Soit rejoindre une classe dédiée avec un programme accéléré adapté sur un semestre
- » **Dates de candidatures** : A partir d' octobre 2024 : <https://www.puissance-alpha.fr/parcours-d-inscription-admissions-rebond-ingenieurs-bac-5.html>
- » **Rentrée** : Janvier – Février - Mars 2025 selon les écoles



### Où en êtes-vous de vos démarches ?



- » Avez-vous pris contact avec un de vos enseignants pour discuter de votre situation ?



- » Avez-vous lu attentivement les contenus du programme de la formation que vous souhaitez demander ?

<http://formations.univ-grenoble-alpes.fr/fr/index.html>

*Parfois une bibliographie est conseillée et peut vous servir de base pour commencer à travailler.*



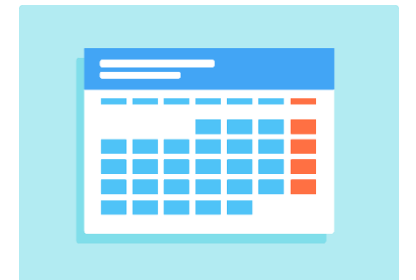
- » Avez-vous pensé à prendre contact avec des étudiants de cette filière pour échanger avec eux ?

*Par l'intermédiaire d'amis, ou via des groupes sur les réseaux sociaux*



## 2 – Intégrer une autre formation en septembre 2025

- › Préparer ses choix pour la rentrée 2025
- › Se préparer à formuler des vœux sur *Parcoursup*



# Les ateliers d'aide à la réorientation



Pour les étudiants inscrits à l'UGA



### › Les objectifs de ces ateliers :

- » Repérer des secteurs d'activités et des métiers en lien avec ses caractéristiques personnelles (personnalités, centres d'intérêts, motivations).
- » Identifier les différents parcours de formation permettant d'y accéder.
- » Faire le point sur les démarches à effectuer.



Prochain atelier :  
Mercredi 22 novembre

### › Les Modalités : atelier suivis d'entretiens individuels

- Réfléchir à son parcours d'études et à son projet professionnel ( 3h )

### › Inscription : Auprès d'une conseillère, lors d'un entretien. Places limitées

**Retrouvez d'autres thématiques d'ateliers et tous nos évènements**

Programme à consulter sur [le Career Center de l'UGA](#)

Ateliers, soirées métiers,  
afterworks et conférences



# Le module TREMPLIN : contenu et objectifs



Pour les étudiants inscrits à l'UGA



Module Tremplin



- » **Module en collectif et en présentiel pour vous accompagner vers une autre orientation :** 60h réparties sur 1 mois
- › **Réfléchir** de façon approfondie sur votre parcours : vos centres d'intérêt et vos acquis,
- › **Explorer** le monde professionnel, les formations
- › **Faire des choix et valoriser** votre projet



- » **Calendrier :**
- › Session 1 : du 18 novembre 2024 au 17 décembre 2024
- › Session 2 : du 20 janvier 2025 au 18 février 2025
- › **Vers quelles réorientations ?**
  - BTS, BUT, autres parcours de licence
- › écoles spécialisées, formations en alternance

**Pour s'inscrire : participez à une réunion d'information**



- » **Informations** [ici](#)
- » **Contact : Anne-Marie Rovasio** - [tremplin@univ-grenoble-alpes.fr](mailto:tremplin@univ-grenoble-alpes.fr)

**Tremplin**  
VERS UNE AUTRE ORIENTATION

Module de **réorientation** pour les étudiants de **première année** à l'UGA pour la rentrée **2025-2026**

Campus de **Saint-Martin-d'Hères**

**RÉUNIONS D'INFORMATION DE 12H30 À 13H30**

MARDI 8 OCTOBRE  
MARDI 15 OCTOBRE  
MARDI 22 OCTOBRE  
MARDI 5 NOVEMBRE  
MARDI 26 NOVEMBRE  
MARDI 3 DÉCEMBRE  
MARDI 17 DÉCEMBRE  
MARDI 7 JANVIER

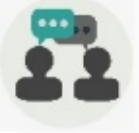
UGA Université Grenoble Alpes

RENSEIGNEMENTS :  
• [tremplin@univ-grenoble-alpes.fr](mailto:tremplin@univ-grenoble-alpes.fr)  
• [www.univ-grenoble-alpes.fr](http://www.univ-grenoble-alpes.fr)  
• Assistance : 04 77 12 34 56  
\* Orientation en alternance - stage autorisé

DÉTAILS ET LIEUX DES SÉANCES



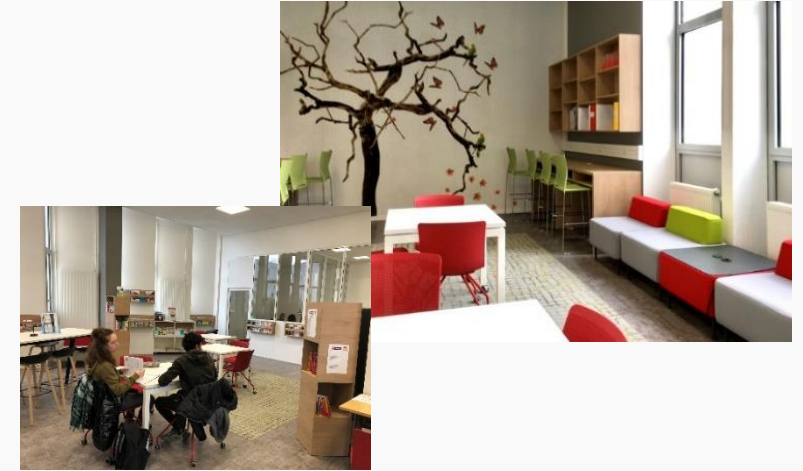
# L'Espace Orientation et Insertion Professionnelle : un accompagnement individuel



» Des entretiens avec une conseillère :

› Accueil sur place, **sans RV**

Du lundi au jeudi : 9h-12h30 et 13h30-17h



» La possibilité de poser vos questions par mail **si vous ne pouvez pas vous déplacer**

› Envoyez nous un mail à [orientation-insertion@univ-grenoble-alpes.fr](mailto:orientation-insertion@univ-grenoble-alpes.fr)

› Pour les étudiants de PASS : [doip-reorientation-pass@univ-grenoble-alpes.fr](mailto:doip-reorientation-pass@univ-grenoble-alpes.fr)

*Une conseillère vous répondra dans les plus brefs délais.*

# Procédure d'admission PARCOURSUP 2025

- » **Obligatoire** pour tous les étudiants qui se réorientent en première année d'enseignement supérieur l'année suivante : [www.parcoursup.fr](http://www.parcoursup.fr)
- » **Votre n°INE et votre email utilisé l'an dernier** vous permettent de récupérer vos données enregistrées en 2024
- » **Formations concernées** : CPGE, BTS publics et privés sous contrat, BTSA, L1 et BUT, écoles d'architecture, écoles du secteur social, IFSI ...
- » **Calendrier** : saisie des vœux entre le **15 janvier et le 13 mars 2025**
- » **Participez à la Conférence « Se réorienter avec Parcoursup » le 6 février 2025**  
Lieu à préciser, plus d'infos [ici](#)



## 2 - Préparer ses choix pour la rentrée 2025

Ressources en ligne

# Des ressources en ligne à votre disposition

Consultez « **PROSE** » : un portail de ressources pour vous accompagner dans la construction de votre projet de formation, de votre projet professionnel

<https://prose.univ-grenoble-alpes.fr/>

Mon orientation :  
choisir sa licence  
à l'UGA



Atelier  
découverte des  
compétences



Les évènements  
de l'Espace OIP



### Mon orientation, qu'est-ce que c'est ?

Vous êtes lycéen, étudiant en licence ou à la recherche d'une formation pour une reprise d'étude ?

Retrouvez ici la possibilité d'explorer :

- Les disciplines de **licence proposées à l'Université Grenoble Alpes** et les poursuites d'études possibles pour chaque licence
- Les secteurs d'activité et les formations professionnelles de l'Université Grenoble Alpes qui y sont associées ainsi que les licences qui permettent d'accéder à chaque secteur

Découvrez ainsi l'ensemble des formations professionnelles proposées à l'UGA réparties dans les secteurs d'activité ainsi que les disciplines de licence qui y conduisent pour vous guider dans vos choix !

[Retrouvez plus d'informations en vidéo](#)

Consultez « **Mon Orientation** » : un site pour mieux comprendre les disciplines des licences enseignées à l'université Grenoble Alpes et les possibilités de poursuite d'études et d'insertion professionnelle après ces formations.

[monorientation.univ-grenoble-alpes.fr](http://monorientation.univ-grenoble-alpes.fr)

## Venez nous rencontrer ! A Grenoble



1<sup>er</sup> étage – Bât. Pierre-Mendès-France  
rue des Universités - Campus St Martin d'Hères

## Venez nous rencontrer ! A Valence



Maison de l'étudiant Drôme-Ardèche  
11 place Latour-Maubourg - Valence

L'équipe de l'EOIP vous accueille  
**sur place et sans RDV**

**UGA**  
ESPACE  
ORIENTATION  
INSERTION  
PROFESSIONNELLE

**du lundi au jeudi**  
9h – 12h30 / 13h30 – 17h

Si besoin possibilité de RDV à distance

04 57 04 15 00

[orientation-insertion@univ-grenoble-alpes.fr](mailto:orientation-insertion@univ-grenoble-alpes.fr)

L'équipe du CIO'SUP vous accueille  
**sur place et sans RDV**

**CIO'SUP**  
CAMPUS VALENCE  
DRÔME ARDÈCHE UGA

**lundi et vendredi**  
13h - 17h

**du mardi au Jeudi**  
9h - 12h / 13h - 17h

04 38 38 84 97

[ciosup2607@univ-grenoble-alpes.fr](mailto:ciosup2607@univ-grenoble-alpes.fr)



## 3 – Intégrer un BTS en cours d'année?

Présentation de Catherine EPARDEAU

Conseillère en formation continue

Responsable du CFA FIPAG



15 octobre 2024

# Se réorienter en 1<sup>ère</sup> année





**Repenser  
son  
orientation  
en 1ère  
année**



**La filière  
BTS**



**Voie scolaire  
Voie de  
l'apprentissage**





Services



Production

# Pourquoi faire

## un BTS ?

Quelles missions pour le titulaire de BTS ?

- Management, régulation
- Diagnostic, conception, création
- Responsabilité de projet
- Interface à l'interne
- Autonomie par délégation
- Partenariat extérieur



Quelles compétences techniques pour le titulaire d'un BTS ?

Savoirs détaillés, spécialisés et théoriques dans un domaine de travail

Aptitudes pour imaginer des solutions créatives

# Acquérir un savoir professionnel

Une formation  
en 2 ans  
88 spécialités

Voie scolaire



Environ 30h  
de cours  
par semaine

Stages entre 8  
et 16 semaines

Voie de  
l'apprentissage



Une quinzaine  
d'h de cours  
par semaine

Alternance en  
entreprise



**Diplôme  
national**

**Validation  
du diplôme**

**Prise en compte du  
contrôle continu**

**Examen final**

**120 ECTS**



**75 % à l'emploi  
1 an après la  
sortie du BTS**  
(Etude DARES)

**Poursuite  
d'études**

**Insertion  
professionnelle**

**Formation tout  
au long de la vie**

**Licences Pro  
BUT 3  
Ecoles diverses**

**Poursuite  
d'études**





**Rejoindre un  
BTS dès  
maintenant,  
c'est possible !**



**Venez parler de  
votre projet  
aux profs et  
étudiants**



**Les stands sont  
ouverts pour  
organiser votre  
intégration en  
BTS**

**Se réorienter en  
cours d'année  
c'est possible**

**Un BTS, c'est  
l'acquisition  
d'un savoir  
professionnel**

**Un BTS, c'est  
l'assurance de  
pouvoir  
travailler**

**A retenir**



**GRETA de Grenoble : [gretadegrenoble.apprentissage@gretadegrenoble.fr](mailto:gretadegrenoble.apprentissage@gretadegrenoble.fr)**

**Lycée du Grésivaudan de Meylan : [secretariat.apprentissage.lgm@ac-grenoble.fr](mailto:secretariat.apprentissage.lgm@ac-grenoble.fr)**

**Lycée Vaucanson : [atddf@vaucanson38.com](mailto:atddf@vaucanson38.com)**

**Lycée Thomas Edison : [ctx.0382031b@ac-grenoble.fr](mailto:ctx.0382031b@ac-grenoble.fr)**

**Lycée les Portes de l'Oisans : [ctx.0380089r@ac-grenoble.fr](mailto:ctx.0380089r@ac-grenoble.fr)**

**Lycée Ferdinand Buisson : [laurent.coss@ac-grenoble.fr](mailto:laurent.coss@ac-grenoble.fr)**

**Lycée Deschaux : [ce.0382099A@ac-grenoble.fr](mailto:ce.0382099A@ac-grenoble.fr)**

**GRETA Nord Isère : [catherine.chauvin@ac-grenoble.fr](mailto:catherine.chauvin@ac-grenoble.fr)**

**Lycée Louise Michel : [marie.deixonne@ac-grenoble.fr](mailto:marie.deixonne@ac-grenoble.fr)**

**Lycée Pierre Termier : [ufa@lycée-pierretermier.org](mailto:ufa@lycée-pierretermier.org)**



## 4 – D'autres possibilités pour cette année?

- › Des expériences : service civique, job, international,...



## Service civique : les structures recrutent !



» **Uniscité** Uniscité isère: 1 Rue Victor Lastella, Grenoble

n

- › Permanences tous les mercredis entre 14h et 18h dans leurs locaux
- › Séances d'information sur inscription
- › Informations et inscription sur : <https://www.uniscite.fr/antenne/isere/>

»  **Grenoble.fr** : Service civique proposé par la ville et le CCAS de Grenoble

- › Les missions portent sur les champs de l'animation, la petite enfance, les liens entre génération, l'éducation, le soutien aux initiatives locales...
- › Pour candidater il est obligatoire de participer à une des séances d'information collective
- › Informations sur : <https://www.grenoble.fr/demarche/989/659-service-civique.htm>

**afev\*\***  
CRÉATEUR DE LIENS SOLIDAIRES

»

- › Une association de lutte contre les inégalités éducatives et pour la création de liens solidaires entre campus et quartiers populaires
- › Missions de service civique et de bénévolat
- › Informations sur : <https://afev.org/auvergne-rhone-alpes>

#### » INFO JEUNES Isère : jobs, BAFA,...

› Un site : <https://isere.info-jeunes.fr/>

› Un lieu : Au Transfo - 1 rue Victor Lastella - 38000 Grenoble, du lundi au jeudi de 13h30 à 18h

L'accueil est LIBRE, ANONYME et GRATUIT, avec ou sans rendez-vous, accessible aux personnes à mobilité réduite.



#### » AAAMI : mobilité internationale européenne

› Un site : <https://associationaaami.wixsite.com/associationaaami/accueil>

› Un lieu : Maison des Associations, Bureau n° 5, Place de la libération, 38130 ÉCHIROLLES

Lundi - Jeudi 9h30 - 17h30 / 06 32 76 58 81 / [association.aaami@gmail.com](mailto:association.aaami@gmail.com)



AAAMI

Association pour l'Accompagnement des Actions de Mobilité Internationale

# Forum des BTS : 18h-19h30!

De nombreuses formations représentées  
Des opportunités à saisir...

Lycée Louise Michel	Divers BTS
LGM	BTS CIEL/ MCO
Lycée Vaucanson	BTS Maintenance des systèmes / BTS CRSA / BTS CCST / MS
Lycée Thomas Edison	BTS MS
Lycée Portes de l'Oisans	BTS CIRA et BTS CIEL
GRETA de GRENOBLE GRETA du Nord Isère	Divers BTS / Tertiaire
Lycée Pierre Termier	BTS MM/BTS CIEL / BTS ATI / BTS CPRP
Lycée Ferdinand Buisson	BTS CPI / CPRP / ERA
Lycée Dechaux	BTS génie civil et énergie, TP
Lycée polyvalent Galilée	BTS Fluides énergies et domotiques
Lycée Saint Ismier	BTS agricole

