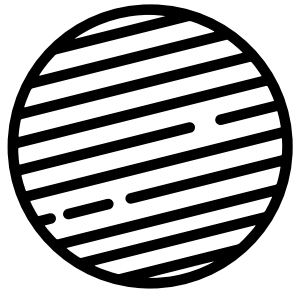




INTRODUIRE UN CONTENU



BALLE MAGIQUE



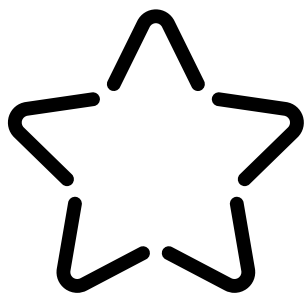
< 30



5-15'



INTRODUIRE UN CONTENU



ÉTOILE MYSTÉRIEUSE



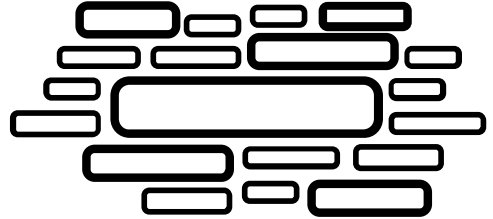
< 30



10-60'



INTRODUIRE UN CONTENU



NUAGE DE MOTS



30 et +



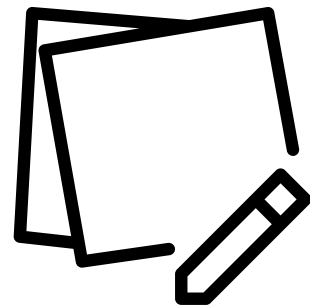
10-20'



Turningpoint, Padlet,
Wooclap, Kahoot,
nuagedemots.co etc.



INTRODUIRE UN CONTENU



MÉTHODE DES POST-IT



< 30



15-30'



Klaxoon, Padlet,
Scrumblr etc.

BALLE MAGIQUE

Lancer des tours de paroles aléatoires grâce à une balle « magique » afin de faire émerger des idées sur une notion. Le hasard implique une écoute attentive jusqu'au bout de l'activité.

1. Choisir un thème et demander aux participants d'y réfléchir.
2. Lorsqu'un participant attrape la balle, il énonce une idée liée au thème et fait passer la balle à un autre participant. Tous les participants doivent avoir l'opportunité de s'exprimer.
3. Collecter les idées en les écrivant au tableau.
4. Discuter en groupe autour des idées retenues.



Jeu de cartes sur les activités brise-glace
à retrouver en ligne dans *L'Infusion Pédagogique*

Ce projet est porté par le Centre des Nouvelles Pédagogies,
animé par DAPI, PerForm et l'équipe dédiée de l'IDEX Formation Univ. Grenoble Alpes

NUAGE DE MOTS

Introduire une notion, un concept pour réfléchir à la représentation que l'on en a. Peut aussi être utilisé pour faire le bilan d'une notion ou d'un concept et l'évolution de sa représentation.

1. Démarrer l'activité en énonçant la notion sur laquelle les participants vont être amenés à étudier en groupe.
2. Les groupes réfléchissent autour de leurs représentations de cette notion et notent sur un papier ou via un outil en ligne, les mots qui s'y rapportent.
3. Collecter les mots et les afficher à l'ensemble des participants.
4. Regrouper les mots qui ressortent le plus.
5. Echanger autour des mots mis en évidence et de la notion traitée.



Jeu de cartes sur les activités brise-glace
à retrouver en ligne dans *L'Infusion Pédagogique*

Ce projet est porté par le Centre des Nouvelles Pédagogies,
animé par DAPI, PerForm et l'équipe dédiée de l'IDEX Formation Univ. Grenoble Alpes

JEU DE L'ÉTOILE

Mêler *mind map* et devinettes pour faire le point sur une notion ou introduire un nouveau concept.

1. Répartir les étudiants en groupes. Chaque groupe dispose d'une surface sur laquelle il pourra disposer des post-its de différentes couleurs.
2. Annoncer la notion phare que l'on souhaite introduire ou discuter.
3. Chaque groupe doit trouver un sous-concept associé à cette notion. Il le note sur un post-it qu'il place au centre de sa surface.
4. Puis, chaque groupe dispose autour de ce sous-concept des mots-clés qui sont en lien.
5. Le post-it indiquant le sous-concept est ensuite retiré et les groupes échangent de place. Chaque groupe doit alors retrouver le sous-concept qui était associé aux mots-clés toujours visibles.
6. Une mise en commun est indispensable pour échanger autour des propositions faites et des différentes représentations de la notion qui seront ressorties.



Jeu de cartes sur les activités brise-glace
à retrouver en ligne dans *L'Infusion Pédagogique*

Ce projet est porté par le Centre des Nouvelles Pédagogies,
animé par DAPI, PerForm et l'équipe dédiée de l'IDEX Formation Univ. Grenoble Alpes

MÉTHODE DES POST-IT

Associant un concept (intangible) à un artefact visible et manipulable par tous, l'usage du post-it facilite la réflexion collective.

1. Durant l'atelier, demander aux personnes de noter sur post-it les idées clés (1 idée par post-it, écrite de manière lisible).
2. Collecter les post-it sur une surface appropriée (tableau, vitre, table) pour voir et manipuler l'information.
3. Collecter et afficher les post-its.
4. Regrouper : suivant les conseils du groupe, faire des blocs ou colonnes de post-it avec des thèmes similaires.
5. Nommer : demander au groupe de proposer des titres pour les catégories.



Jeu de cartes sur les activités brise-glace
à retrouver en ligne dans *L'Infusion Pédagogique*

Ce projet est porté par le Centre des Nouvelles Pédagogies,
animé par DAPI, PerForm et l'équipe dédiée de l'IDEX Formation Univ. Grenoble Alpes

trait de coupe



S'ÉNERGISER



CHIFOUMI COLLECTIF



< 30



5-15'

trait de coupe



S'ÉNERGISER



RESPIRATION COLLECTIVE



30 et +



5-15'

trait de coupe



S'ÉNERGISER



BÂTON D'HÉLIUM




< 30

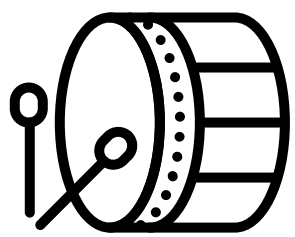


5-15'


trait de coupe




S'ÉNERGISER



PERCUSSIONS CORPORELLES



30 et +



5-15'

CHIFOUMI COLLECTIF

Aussi appelé pierre-papier-ciseaux, cet énergiseur puissant est bien adapté aux grands groupes.

1. Debout, se mettre en binôme et faire un chifoumi en deux manches gagnantes.
2. Le perdant se met derrière le gagnant, devient son fervent soutien et l'encourage en scandant son prénom.
3. Le gagnant va alors affronter un autre gagnant et ainsi de suite.
4. Le jeu continue jusqu'à ce qu'il ne reste plus que deux groupes scandant les prénoms des deux derniers joueurs lors de la finale.



Jeu de cartes sur les activités brise-glace
à retrouver en ligne dans *L'Infusion Pédagogique*
<https://rama.link/infu2-cartes-brise-glace>

Ce projet est porté par le Centre des Nouvelles Pédagogies,
animé par DAPI, PerForm et l'équipe dédiée de l'IDEX Formation Univ. Grenoble Alpes

RESPIRATION COLLECTIVE

Un exercice simple à base de mouvement et de respiration pour coopérer et se synchroniser autrement que par le mental.

1. Se mettre debout, en cercle.
2. S'échauffer en prenant ensemble quelques inspirations profondes.
3. Ajouter un mouvement : lever les bras en rythme avec l'inspiration et les redescendre avec l'expiration.
4. Pratiquer en essayant de rester synchronisés collectivement.
5. Varier : en ligne, certains tournés vers l'intérieur d'autres vers l'extérieur du cercle.



Jeu de cartes sur les activités brise-glace
à retrouver en ligne dans *L'Infusion Pédagogique*
<https://rama.link/infu2-cartes-brise-glace>

Ce projet est porté par le Centre des Nouvelles Pédagogies,
animé par DAPI, PerForm et l'équipe dédiée de l'IDEX Formation Univ. Grenoble Alpes

BÂTON D'HÉLIUM

Jeu coopératif où les participants doivent se coordonner pour faire descendre ensemble un bâton léger.

1. Se munir d'un bâton long et fin (plus le bâton est léger, plus l'exercice est délicat).
2. Demander aux participants de former deux rangées, face à face, avec le bâton posé sur leurs index respectifs.
3. Demander aux participants de faire descendre ensemble le bâton jusqu'au sol sans jamais perdre le contact de leurs doigts avec le bâton.
4. Echanger sur l'exercice.



Jeu de cartes sur les activités brise-glace
à retrouver en ligne dans *L'Infusion Pédagogique*
<https://rama.link/infu2-cartes-brise-glace>

Ce projet est porté par le Centre des Nouvelles Pédagogies,
animé par DAPI, PerForm et l'équipe dédiée de l'IDEX Formation Univ. Grenoble Alpes

PERCUSSIONS CORPORELLES

On utilise des techniques de percussions corporelles pour apprendre collectivement un rythme, idéalement qui fait sens au sein du groupe. Cette méthode permet de créer un vécu commun et se délasser les jambes !

1. Proposer aux participants de se lever et de prendre de l'espace.
2. Enseigner un rythme simple frappé sur le corps aux participants. Scénariser l'intervention permet de faire le lien avec le contenu.
3. Reprendre le rythme tous ensemble.

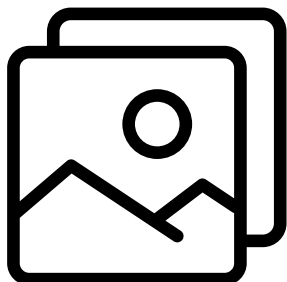


Jeu de cartes sur les activités brise-glace
à retrouver en ligne dans *L'Infusion Pédagogique*
<https://rama.link/infu2-cartes-brise-glace>

Ce projet est porté par le Centre des Nouvelles Pédagogies,
animé par DAPI, PerForm et l'équipe dédiée de l'IDEX Formation Univ. Grenoble Alpes



SE CONNAÎTRE



PHOTOLANGAGE



< 30



10-20'



Via un forum etc.



SE CONNAÎTRE



RÉPONSES GÉOGRAPHIQUES



< 30



5-15'



SE CONNAÎTRE



3 QUESTIONS



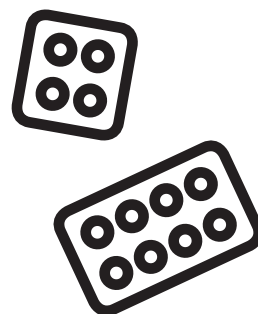
< 30



10-20'



SE CONNAÎTRE



RENCONTRE HAUTE EN COULEURS !



< 30



10-20'

PHOTOLANGAGE

Mode d'expression alternatif où les participants répondent à une question en choisissant une image parmi une collection.

1. Mettre à disposition une collection variée d'images/photos/cartes postales/cartes du jeu Dixit et choisir la question.
2. Poser la question (image qui vous représente, humeur du jour, opinion sur un sujet).
3. Demander aux participants de choisir 1 ou 2 images qui illustrent au mieux leur réponse.
4. Echanger en groupe : chaque participant présente au groupe son image et explique son choix.



Jeu de cartes sur les activités brise-glace
à retrouver en ligne dans *L'Infusion Pédagogique*

Ce projet est porté par le Centre des Nouvelles Pédagogies,
animé par DAPI, PerForm et l'équipe dédiée de l'IDEX Formation Univ. Grenoble Alpes



Univ. Grenoble Alpes
Université de l'innovation



RÉPONSES GÉOGRAPHIQUES

Cette activité propose de répondre à des questions en se déplaçant. Cela permet de visualiser la constitution du groupe et de faire connaissance de manière ludique.

1. Concevoir une ou plusieurs questions permettant de caractériser les participants.
2. Matérialiser dans la salle, autant de zones que de réponses à la question.
3. Poser la question et inviter les participants à se positionner.
4. Commenter la répartition des réponses et poser la question suivante.



Jeu de cartes sur les activités brise-glace
à retrouver en ligne dans *L'Infusion Pédagogique*

Ce projet est porté par le Centre des Nouvelles Pédagogies,
animé par DAPI, PerForm et l'équipe dédiée de l'IDEX Formation Univ. Grenoble Alpes



Univ. Grenoble Alpes
Université de l'innovation



3 QUESTIONS

Pour favoriser la rencontre, ce format propose à des binômes tournants un cadre pour démarrer la conversation.

1. Demander aux participants de préparer chacun trois questions sur des bouts de papier distincts, qu'il aimerait poser aux autres pour mieux les connaître.
2. Former des binômes de participants.
3. Questionner : le premier pose sa question au second, lui donne le bout de papier correspondant et le second lui répond, puis inversement (1 minute chacun).
4. Changer les binômes : les participants ont toujours le choix entre trois questions à poser, avec une nouvelle issue de leur précédent binôme.
5. Répéter l'opération plusieurs fois, voire jusqu'à épuiser les combinaisons de binôme.



Jeu de cartes sur les activités brise-glace
à retrouver en ligne dans *L'Infusion Pédagogique*

Ce projet est porté par le Centre des Nouvelles Pédagogies,
animé par DAPI, PerForm et l'équipe dédiée de l'IDEX Formation Univ. Grenoble Alpes



Univ. Grenoble Alpes
Université de l'innovation



RENCONTRE HAUTE EN COULEURS !

Bien adapté pour un grand groupe, ce brise-glace facilite le premier contact entre ses membres de manière ludique.

1. Préparer en amont trois questions simples pour faire connaissance et distribuer ce questionnaire à chaque participant.
2. Faire circuler un paquet de pions de différentes couleurs (Lego®, gommettes, M&M's® etc.) et les inviter à en piocher un.
3. Demander aux participants de se regrouper par binôme ayant un pion de même couleur.
4. Questionner : chacun pose les questions distribuées à son binôme.
5. Bonus : si des réponses similaires sont énoncées, proposer aux binômes de faire un selfie ensemble ! La photo peut ensuite être ajoutée par les participants à un groupe sur un réseau social ou une plateforme. Cela permet de créer et de faire connaître un espace de partage en ligne.



Jeu de cartes sur les activités brise-glace
à retrouver en ligne dans *L'Infusion Pédagogique*

Ce projet est porté par le Centre des Nouvelles Pédagogies,
animé par DAPI, PerForm et l'équipe dédiée de l'IDEX Formation Univ. Grenoble Alpes



Univ. Grenoble Alpes
Université de l'innovation

