

AllEnvi Alliance pour l'Environnement (Alimentation, Climat, Eaux, Territoires)



La place des scénarios climatiques dans les familles de scénarios repérées dans les prospectives environnementales

Extrait de l'étude ScénEnvi réalisée par le Groupe Transversal *Prospective*

N. de Menthière, D. Lacroix, B. Schmitt, A. Béthinger, B. David, C. Didier, L. Laurent, J. Parent du Chatelet, F. Pellegrin, P. Hénaut, M. Le Gall, M.-H. Pépin, I. Pradaud

Ecole d'été « Autour du 2°C » – 13 juin 2017


Alliance nationale de recherche pour l'Environnement

AllEnvi Alliance nationale de recherche pour l'Environnement

Etude ScénEnvi : Les visions du futur dans les prospectives environnementales

- **Nombreuses recherches, études ou expertises se préoccupent du futur et travaillent à l'aide de « scénarios »** (Climat, Biodiversité, dégradation des terres, etc.)
 - Quelles sont les « **visions du futur** » envisagées dans les grandes prospectives internationales impliquant l'environnement ? **Multiplicité des futurs possibles**
 - Quelle est la **place de l'environnement dans ces trajectoires** ? Quelles en sont les **conséquences environnementales** ?
- **Démarche de l'étude :**
 - Dépouillement systématique de prospectives internationales portant sur **l'environnement** aux **horizons 2030, 2050 et 2100** réalisées aux **échelles Monde, Europe** ou régions du Monde
 - Analyse des scénarios et identification des **grandes familles de scénarios** pour mettre au jour les trajectoires sociétales et environnementales qui y sont traitées


Alliance nationale de recherche pour l'Environnement



Plan de la présentation

1. Démarche mise en œuvre
2. Onze familles de scénarios aux ressorts contrastés
3. Place de la S&T et de l'Environnement dans les familles de scénarios
4. Eléments de conclusion

Alliance nationale de recherche pour l'Environnement



1. Démarche mise en œuvre

- **Sélection d'un corpus de 99 prospectives internationales relatives à l'environnement** ⇒ 307 scénarios
 - issu d'un dépouillement de littérature principalement « grise »
 - horizons 2030 / 2050 + quelques études (13) à 2100
 - échelles Monde / Europe + ouverture vers Am. N&S, Afr., Asie
 - organismes surtout **publics** et souvent **occidentaux**
 - méthode des scénarios + qqf **simulations quantitatives** (15 %)
- **Traitement selon une démarche de type « Systematic review » :**
 - **99 fiches prospectives** : Description + appréciation de l'étude
 - **307 fiches scénario** : Description du scénario + résumé + appréciation
- + **Facteurs moteurs** selon grille à six composantes (DEGEST) :
Démonstration / Environnement / Gouvernance / Economie / Société / Technologie
- **Classement et regroupement des scénarios selon :**
 - leurs **facteurs moteurs**
 - la **similarité** des récits du futur qu'ils proposent

Alliance nationale de recherche pour l'Environnement

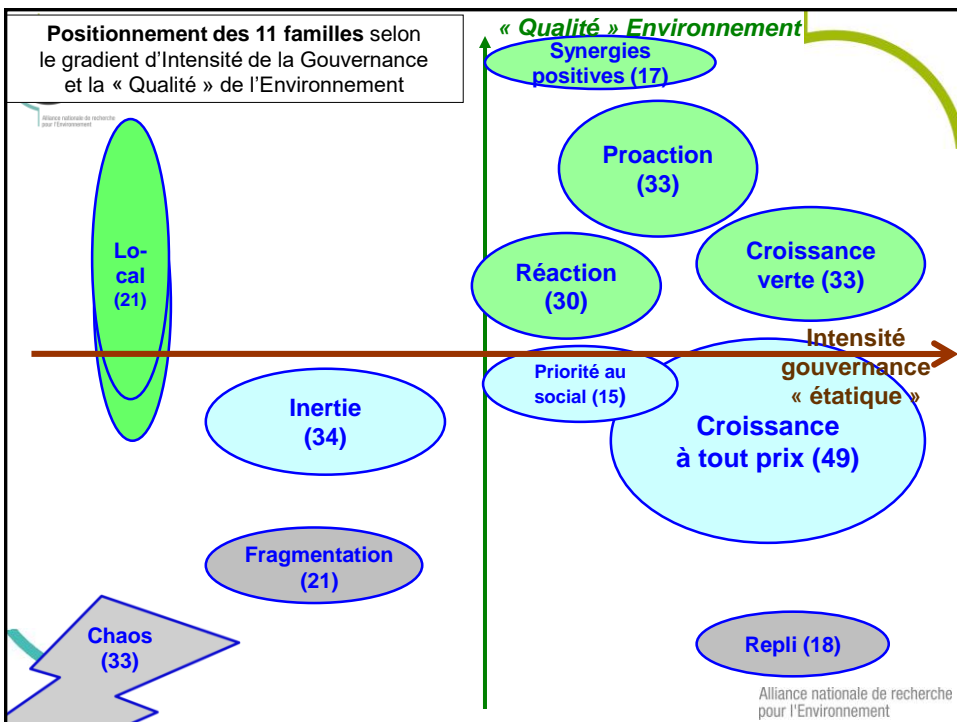
AllEnvi **2. Onze familles de scénarios aux ressorts contrastés**

11 « familles » de scénarios qui se distinguent pppt par :

- ❖ la nature de leur **gouvernance**, selon **deux dimensions** :
 - **Gouvernance forte** (coop. internat. → autocratie/dictature) **ou faible** (jusqu'à défaillance des institutions)
 - Poids des **politiques publiques** *versus* initiatives de la **société civile**
- ❖ leurs **priorités politiques** (pol. publ. ou initiatives sociétales) :
 - Place de l'**environnement** aux côtés des autres dimensions (économique et sociale)
 - **Articulation Environnement / Croissance** (ou Sobriété)
- ❖ leurs **conséquences environnementales**

1

Alliance nationale de recherche pour l'Environnement



AllEnvi
Alliance nationale de recherche pour l'Environnement

Trois familles de scénarios sans priorité pour l'environnement (98)

- **L'inertie (34) :**
Prolongation des tendances sans rupture, absence d'engagement pour l'environnement, constat d'impuissance et conséquences redoutables sur l'environnement
 - Inaction (25)
 - Prolongement de tendances (9)
- **La croissance à tout prix (49) :**
Environnement sacrifié à la croissance ; politiques actives de dérégulation et d'innovation.
 - Libéralisme économique (34)
 - Autoritarisme politique et libéralisme économique (5)
 - Priorité aux innovations porteuses de croissance à court terme (10)
- **La priorité aux dimensions sociales (15) :**
Environnement délaissé au profit des dimensions sociales ; politiques d'inclusion ou de redistribution, avec des retombées environnementales parfois positives mais plutôt locales
 - Progrès économique et social (10)
 - Politiques redistributives (5)

1

Alliance nationale de recherche pour l'Environnement

AllEnvi
Alliance nationale de recherche pour l'Environnement

Trois familles de scénarios du déclin (72)

- **Le chaos (33) :**
 Défaillance et manque d'anticipation de la gouvernance, des **spirales de synergies négatives** mènent à des conflits plus ou moins généralisés et à un environnement sévèrement dégradé.
 - Pré-chaos (20)
 - Chaos (13)
- **Le repli (18) :**
 La montée des nationalismes face aux difficultés économiques, aux compétitions pour les ressources et aux migrations exacerbe **les conflits et les replis nationaux**. Politiques et conséquences en environnement sont contrastées.
 - Monde fragmenté (17)
 - Monde dual (4)
- **La fragmentation (21) :**
 Les « égoïsmes » généralisés aboutissent à un monde multipolaire et inégalitaire traversé de **lignes de fractures et de tensions fortes** ; à l'extrême, un monde dual Riches/Pauvres avec des conséquences souvent négatives sur l'environnement.
 - Monde fragmenté (17)
 - Monde dual (4)

1

Alliance nationale de recherche pour l'Environnement

AllEnvi
Alliance nationale de recherche pour l'Environnement

Cinq familles de scénarios « volontaristes » affichant une priorité pour l'environnement (134)

- **La réaction (33) :**
Des catastrophes entraînent une **prise de conscience des gouvernants de l'urgence** à agir pour l'environnement : il n'y plus d'autre choix.
- **La croissance verte (33) :**
Des politiques publiques fortes visent à concilier croissance économique et préservation de l'environnement, *via* des politiques incitatives/coercitives, le dévt de technologies vertes, la transition énergétique, gouv. mondiale...
 - Politiques publiques au service de la croissance verte (19)
 - Transition énergétique (10)
 - Gouvernance mondiale éclairée (4)
- **La proaction (33):**
Les Etats anticipent, se concertent et agissent pour l'environnement ; les citoyens soutiennent de manière variable.
 - Proaction d'initiatives politiques (12)
 - Proaction *via* multi-acteurs (17)
 - Proaction *via* les technologies (4)
- **Les synergies positives (17) :**
Consensus social de tous les acteurs en faveur de l'environnement ; transition vers valeurs et modes de vie plus sobres et solidaires.

1

Alliance nationale de recherche pour l'Environnement

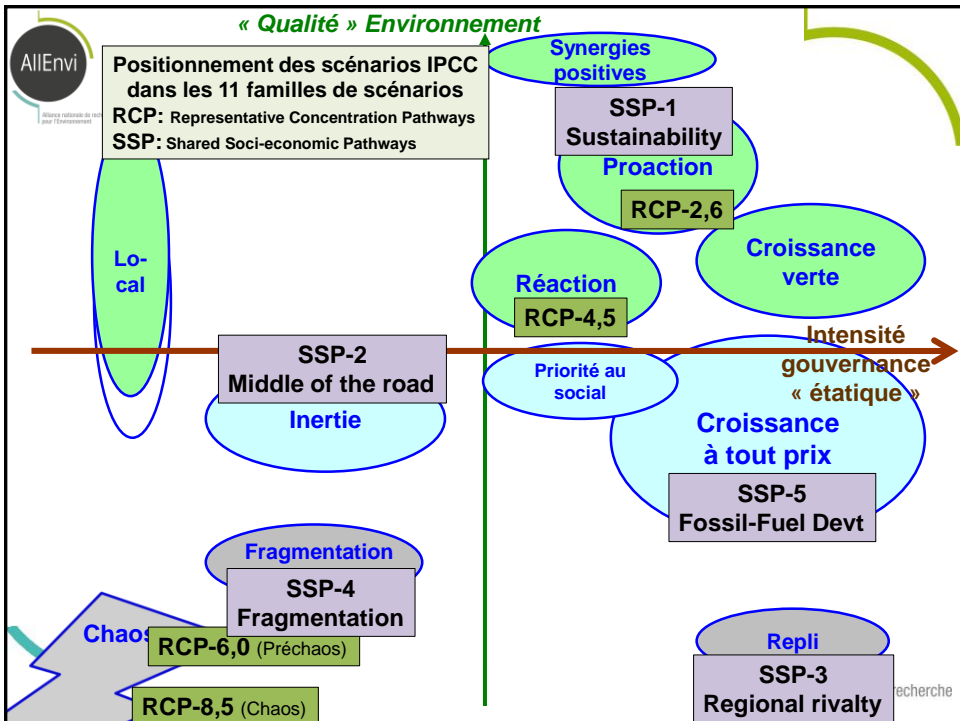
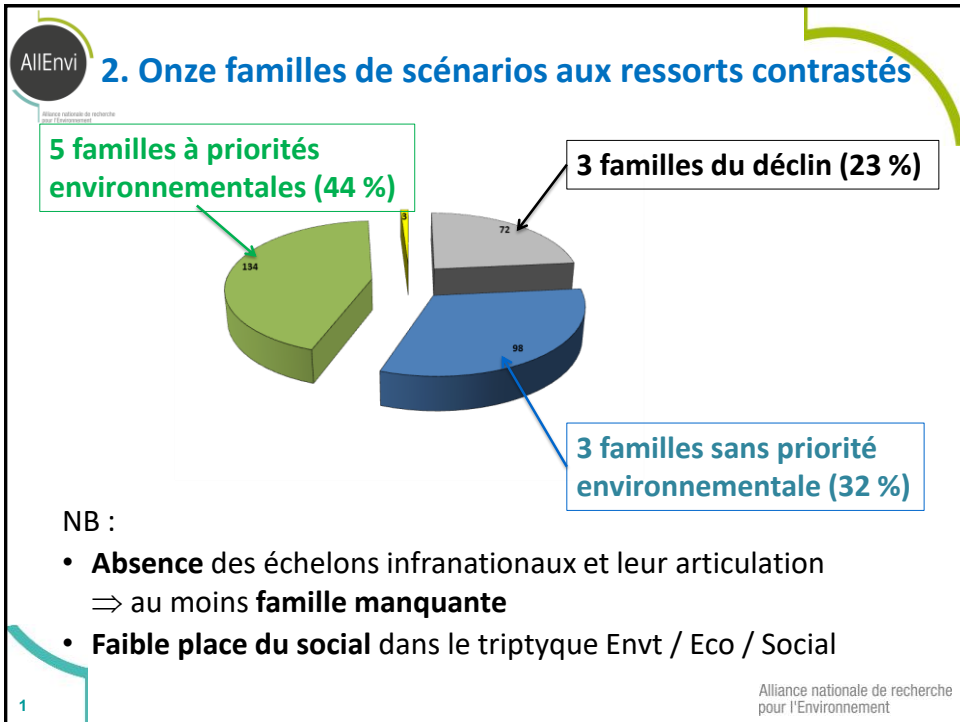
AllEnvi
Alliance nationale de recherche pour l'Environnement

Cinq familles de scénarios « volontaristes » affichant une priorité pour l'environnement (134)

- **Le local (21) :**
Face à la défaillance des niveaux de gouvernance nationaux, les citoyens s'organisent pour agir, notamment sur leur environnement, en s'appuyant sur les **dynamiques locales** avec plus ou moins de succès environnementaux
 - Réaction locale (8)
 - Dynamiques locales (13)

1

Alliance nationale de recherche pour l'Environnement



AllEnvi
Alliance nationale de recherche pour l'Environnement

3. Place de Science & Technologie dans les familles de scénarios

Sc. & Techno. = rarement moteur des trajectoires (15 %)

- Intervient sous forme de :
 - Technos de la durabilité (énergie, biomasse, etc.)
 - Place des sciences et technos dans la société
 - Dépenses et dynamiques de R&D
 - Technologies numériques
- Trois familles principalement concernées par moteur S&T :
 - **Croissance à tout prix** : technos numériques (réseaux) mais peu en durabilité, fort investissement en innovation de court terme
 - **Proaction** : importance des technos de durabilité (ciblage énergie)
 - **Vers une croissance verte** : soutien R&D ; forte dynamique de progrès technos durables tous domaines (accent sur l'énergie)

1

Alliance nationale de recherche pour l'Environnement

AllEnvi
Alliance nationale de recherche pour l'Environnement

3. Place et conséquences environnementales dans les familles de scénarios (1)

Les préoccupations environnementales interviennent-elles en amont des trajectoires ?

- Envnt = facteur **moteur** (1^{er}, 2^{ième} ou >) dans **1/3 des scénarios**
- Intervient sous forme de « **Etat général** » de l'envt, « **Crises récurrentes** », **Climat** ou **anticipation** de dégradation envt-climat
- **autant de trajectoires à priorité environnementale** = moitié des cas (surtout Réaction mais aussi Proaction et Croissance verte)
... **que de trajectoires de déclin** (Chaos, Fragmentation, Repli) et **sans priorité environnementale** (Inertie, Croissance à tt prix, Priorité au social)
- **Faible place de « Biodiversité », « Ressources non renouvelables », etc.**, dans l'initialisation des trajectoires
⇒ **rôle d'alerte scientifique (encore) insuffisant**

1

Alliance nationale de recherche pour l'Environnement

AllEnvi
Alliance nationale de recherche pour l'Environnement

3. Place et conséquences environnementales dans les familles de scénarios (2)

➤ Des **conséquences environnementales** négatives pour les familles du **déclin** et **sans priorité environnementale** ... $\frac{3}{4}$ des cas

Nbre scénarios avec traits ...	+	+/-	-	Total
Chaos	2	4	18	24
Repli	1	3	5	9
Fragmentation	2	4	9	15
Inertie		3	24	27
Croissance à tout prix	7	5	31	43
Priorité au social	4		5	9
Réaction	7	10	7	24
Local	5	5	2	12
Croissance verte	15	9	2	26
Proaction	13	7		20
Synergies positives	7	3		10
Total	63	53	103	219

➤ Mais plus mitigées pour les familles à **priorité environnementale**

Alliance nationale de recherche pour l'Environnement

AllEnvi
Alliance nationale de recherche pour l'Environnement

3. Place et conséquences environnementales dans les familles de scénarios (3)

Au-delà de l'état général de l'environnement,

➤ « **Climat** », « **Ressources non renouvelables** », « **Biodiversité** » et « **Pollutions** (hors GES) » :

- s'améliorent quand **Priorité environnementale**
- tendent à se dégrader dans **Déclin** et **Sans priorité environnementale**

➤ **Renforcement systématique des « Risques environnementaux »** dans les 3 types de familles de scénarios

➤ **Dégradation des ressources en « Eau » et en « Terres-Sols »** :

- plus souvent considérées en **dégradation** qu'en amélioration
- susceptibles de se dégrader y compris quand **Priorité environnementale**

➤ **Oubli de « Océan et Littoral » et « Forêts »** :

- **peu souvent pris en compte**
- quand ils le sont, forte tendance à la **dégradation**, y compris quand **Priorité environnementale**

Alliance nationale de recherche pour l'Environnement

AllEnvi
Alliance nationale de recherche pour l'Environnement

4. Conclusion (1)

- **Multiplicité des trajectoires** tant vers l'amélioration que la dégradation de l'environnement **liée** à nature de la **gouvernance** et à nature des **priorités**
- **Gouvernance au cœur des scénarios** : c'est le **1er moteur** des futurs envisagés
- + **Environnement peu** (insuffisamment) **présent**, et rarement moteur principal
- Quand **Science & Technologie** sont mobilisées, ce n'est **pas toujours pour l'environnement**
- **Dimension environnementale** d'autant **moins précisée** que les scénarios sont **sombres** ⇒ **le plus souvent, (très) négatif** alors que **scénarios à priorité environnementale** combinent effets positifs & effets négatifs ⇒ **bilan mitigé**

1

Alliance nationale de recherche pour l'Environnement

AllEnvi
Alliance nationale de recherche pour l'Environnement

4. Conclusion (2)

- **Rôle de la science et de ses collectifs comme « lanceur d'alerte »** : fort dans le domaine du climat, en cours dans celui de la biodiversité, à construire d'urgence sur les questions **Océan et Littoral / Forêt** ;
- **Prégnance & renforcement des risques environnement.** dans tous compartiments et de toutes natures ;
- **Prégnance de la dégradation des ressources en eau et en terres** risque d'irréversibilité ⇒ **à restaurer autant que faire avec**
- **Recherche des solutions** pas seulement technologiques : **Nécessité de s'associer ou se combiner avec des SES** pour élaborer, (dé)construire, évaluer, accompagner les instruments de politiques publiques et/ou les configurations sociales permettant de mettre en œuvre les solutions

1

Alliance nationale de recherche pour l'Environnement



Merci de votre attention

Pour en savoir plus : <https://www.allenvi.fr/actualites/2017/scenenvi-futurs-pour-la-planete>

1

Alliance nationale de recherche pour l'Environnement