



ÉTUDIANT BIENVENUE À GRENOBLE!

Trouver un logement, effectuer ses démarches d'installation et tout savoir sur la vie étudiante. Le service Accueil ICampus - Welcome center et ses partenaires apportent informations, conseil et accompagnement aux étudiants lors de l'arrivée et tout au long de l'année.

ACCUEIL ICAMPUS - WELCOME CENTER



1025 avenue centrale, domaine universitaire.

Contact :

accueil@univ-grenoble-alpes.fr
Tél. 04 56 52 85 22
etu.univ-grenoble-alpes.fr

Merci de conserver soigneusement ce document qui vous accompagnera tout au long de la semaine d'intégration

XXXXX
Université Grenoble Alpes
8888 rue des XXXX
Domaine universitaire de Saint-Martin d'Hères



PARRAINAGE

Afin de favoriser l'adaptation et l'intégration des nouveaux bacheliers dans l'enseignement supérieur, l'UFR SHS a mis en place un programme de parrainage. Celui-ci consiste à faire encadrer les étudiants inscrits en L1 par des étudiants de leur filière plus expérimentés. Les parrains sont chargés d'accueillir, d'informer et d'aider les étudiants tout au long de la semaine d'accueil mais aussi pendant leurs premières semaines de cours. Le parrainage permet aux nouveaux étudiants de se repérer rapidement sur le campus et d'acquérir des méthodes de travail et d'organisation efficaces.

LECTURES CONSEILLÉES

Informatique
Tassot A. (2012) Le livre de Java premier langage (8e édition). Paris : Eyrolles.

Mathématiques
Alalouf S. Labelle D. et Ménard J. (1990). Introduction à la statistique appliquée (2e éd.) Reading (MA) : Addison Wesley. Freedman D., Pisani R. et Purves R. (1998). Statistics New York : W. W. Northon & Compagny.
Fuff D. (1993). How to lie with statistics. New York : W.W.Norhon & Comagny.
Lejeune M. (2004). Statistique : la théorie et ses applications. Statistiques et probabilités appliquées. Paris : Springer.

Sciences cognitives.

Dortier J.F. (2014). Le cerveau et la pensée . le nouvel âge des sciences cognitives (2e ed). Auxerre : Sciences humaines.
Dehaene S. (2006). Vers une science de la vie mentale. Paris : Fayard.
Sachs O. (1992). L'homme qui prenait sa femme pour un chapeau. Paris : Seuil
Sciences économiques
Askenazy P. & Cohen D. (2009). Vingt-sept questions d'économie contemporaines. Paris : Hachette Littératures.
Stiglitz J.E. & Walsh C.E. (2007). Principes d'économie moderne (3e éd.) Bruxelles : De Boeck
Tormey R. & Hardebolle C. (2017). Apprendre à étudier, guide à l'usage des étudiants en sciences et en ingénierie. Lausanne : Presse Polytechniques Romandes.

VOS CONTACTS A L'UFR

Gestionnaire de scolarité de la L1 MIASHS (pour toutes les questions administratives)
shs-scolarite-licence-miashs@univ-grenoble-alpes.fr

Responsable communication -chargée de la semaine d'accueil (pour tout renseignement concernant cette première semaine)
shs-communication@univ-grenoble-alpes.fr

LICENCE 1 DE MIASHS

SEMAINE D'ACCUEIL ET D'INTÉGRATION À L'UNIVERSITÉ

BIENVENUE À L'UNIVERSITÉ GRENOBLE ALPES



Bienvenue en MIASHS

MIASHS est une licence pluridisciplinaire qui associe des enseignements de mathématiques, d'informatique et de sciences sociales. En cela, elle peut sembler se rapprocher plus que les autres licences de l'enseignement tel que vous l'avez vécu en lycée, puisque vous suivrez tout au long des trois prochaines années des enseignements de disciplines variées. Votre cadre de travail change néanmoins considérablement en entrant à l'université et le cycle d'accueil a pour vocation de favoriser votre adaptation à ce nouvel environnement. Il s'agit pour vous de découvrir les lieux (salles de cours, bibliothèques...), les personnes (enseignant-e-s, secrétaires de scolarité, autres étudiant-e-s), et l'organisation (méthodes de travail, règlements, emplois du temps, unités d'enseignement optionnelles...) que vous allez côtoyer pendant votre première année universitaire. Il s'agit aussi pour nous de mieux vous connaître, notamment au travers de quelques tests de positionnement, afin de vous guider dans les choix que vous devrez faire au cours de vos études, dans la licence MIASHS puis au-delà. Bien que nous ayons anticipé les réponses que nous pourrions vous apporter, n'hésitez pas à enrichir ce cycle d'accueil de vos propres questions.

Frédérique Brenet & Pascal Toquebeuf
Responsables de la licence MIASHS



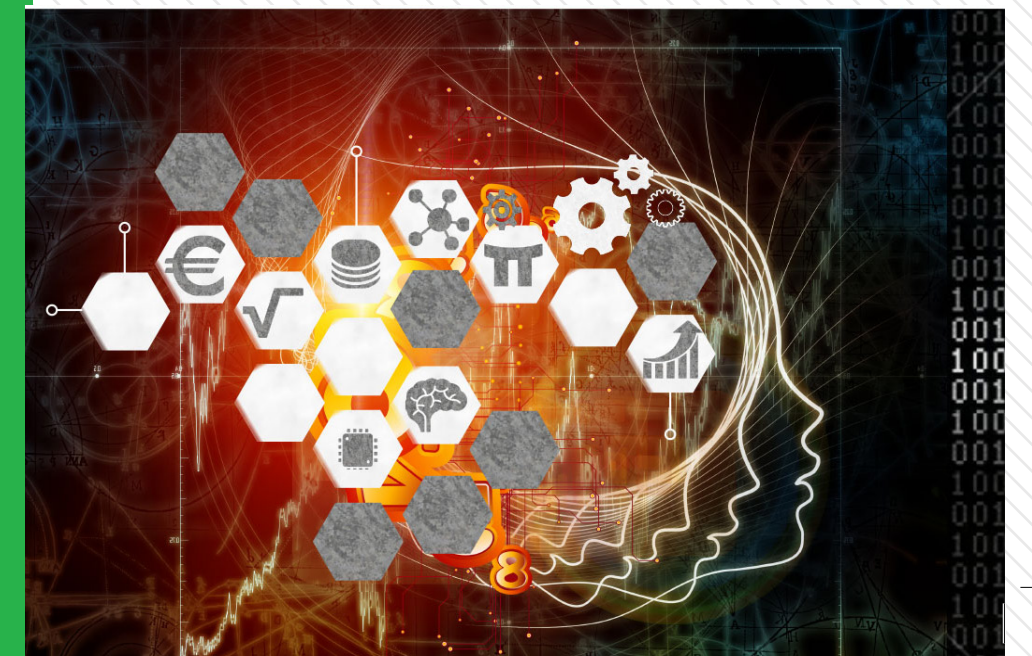
Charte d'accueil

C'est votre première rentrée ! À cette occasion l'Université Grenoble Alpes vous accueille et vous donne les repères nécessaires pour comprendre et intégrer votre nouvel environnement dans les meilleures conditions.

Elle s'engage à :

- vous présenter en détails votre formation et les différents choix d'enseignements que vous aurez à faire,
- vous fournir une information complète sur les enseignements transversaux (sport, langues, entrepreneuriat...) afin que vous puissiez les intégrer à votre cursus,
- organiser des tests de positionnement dans certaines matières pour évaluer votre niveau et vous proposer des cours adaptés,

- proposer un accompagnement personnalisé pour votre intégration à l'université,
- vous faire visiter les locaux de l'université et vous permettre de vous repérer,
- vous faire connaître les services qui vous seront utiles dans vos études et dans votre vie d'étudiant : scolarité, relations internationales, orientation et insertion professionnelle, restauration, santé, vie associative et culturelle, service social,
- vous faire découvrir les bibliothèques universitaires et leur offre de services,
- vous initier à votre nouvel environnement numérique de travail,
- organiser un événement festif rassemblant tous les étudiants de l'Université Grenoble Alpes.



JE T'EXPLIQUE ! FORUM VIE PRATIQUE

11H-16H30 /// MERCREDI 4 SEPTEMBRE

Comment et où se soigner ? Déjeuner sur les campus et ailleurs ? Se déplacer dans l'agglo ? Fin de mois difficiles ? Se connecter à internet ? Étudier une langue ?

Lieu : entre la galerie des amphis et le bâtiment Simone Veil – Domaine universitaire

Plus d'infos : www.univ-grenoble-alpes.fr

FORUM DES ENSEIGNEMENTS TRANSVERSAUX À CHOIX (ETC)

13H30-17H /// MERCREDI 4 SEPTEMBRE

Les ETC sont des enseignements non disciplinaires, ouverts à tous les étudiants de l'UGA. Le forum permettra aux étudiant(e)s de découvrir l'offre des ETC, rencontrer les enseignants, et connaître les attendus et les modalités d'évaluation de l'ETC de son choix. Les étudiants pourront s'inscrire sur un lien qui leur sera communiqué lors du forum.

Les ETC présentés :

- ▶ ETC pluridisciplinaires
- ▶ ETC de langues
- ▶ ETC de sport

Lieu : Galerie des amphis – Domaine universitaire

Plus d'infos : formations.univ-grenoble-alpes.fr
Accès directs > Les enseignements transversaux à choix

FORUM DES SPORTS

14H-19H /// JEUDI 12 SEPTEMBRE

Le forum des sports présente aux étudiants l'ensemble des activités qui leur est ouvert en formation qualifiante (FQ) en ETC et bonif ou en formation personnelle (sport non noté). Les enseignants informeront sur l'inscription en FQ, répondront aux questions et inscriront les étudiants en formation personnelle. Un rendez-vous à ne pas manquer pour les sportifs.

Lieu : Centre sportif universitaire (piscine du campus) – Domaine universitaire

Plus d'infos : suaps.univ-grenoble-alpes.fr

PROGRAMME

LUNDI 02 SEPTEMBRE

09H30 - 10H30 /// PLÉNIÈRE - ACCUEIL ET PRÉSENTATION DE LA SEMAINE
RDV Bâtiment Michel Dubois (BSHM),

10H45 - 11H45 /// ATELIER - ICE BREAKER
Salle précisée ultérieurement - Bâtiment Michel Dubois (BSHM).

11H45 - 13H30 /// PIQUE-NIQUE
à apporter ou acheter sur place.

13H30 - 15H00 /// ATELIER - FAC'LANGUE
Salle précisée ultérieurement - Bâtiment Michel Dubois (BSHM).

13H30 - 15H00 /// ATELIER - LEO...PARDY
Salle précisée ultérieurement - Bâtiment Michel Dubois (BSHM).

MARDI 03 SEPTEMBRE

8H30 - 10H30 /// COURS - MÉTHODOLOGIE DU TRAVAIL UNIVERSITAIRE
Salle précisée ultérieurement - Bâtiment Michel Dubois (BSHM).

10H45 - 12H15 /// ATELIER - GAME & MAT
Salle précisée ultérieurement - Bâtiment Michel Dubois (BSHM).

14H00 - 15H30 /// PLÉNIÈRE - PRÉSENTATION LICENCE MIASHS
Salle précisée ultérieurement - Bâtiment Michel Dubois (BSHM).

**Attention cet emploi du temps est provisoire.
Il peut être soumis à des modifications à la rentrée.**

DE LA SEMAINE

MERCREDI 04 SEPTEMBRE

8H30 - 10H30 /// COURS - MÉTHODOLOGIE DU TRAVAIL UNIVERSITAIRE
Salle précisée ultérieurement - Bâtiment Michel Dubois (BSHM).

10H45 - 12H15 /// ATELIER - INFOLOGIQUE
Salle précisée ultérieurement - Bâtiment Michel Dubois (BSHM).

12H00 - 18H00 /// FORUM VIE PRATIQUE ET FORUM DES ENSEIGNEMENTS TRANSVERSAUX À CHOIX (ETC)
Voir encadrés ci-joint. (attention deux lieux différents)

JEUDI 05 SEPTEMBRE

9H30 - 10H30 /// COURS - MÉTHODOLOGIE DU TRAVAIL UNIVERSITAIRE
Salle précisée ultérieurement - Bâtiment Michel Dubois (BSHM).

10H45 - 12H15 /// ATELIER - GAME & MAT
Salle précisée ultérieurement - Bâtiment Michel Dubois (BSHM).

9H30 - 10H30 /// ATELIER - INFOLOGIQUE
Salle précisée ultérieurement - Bâtiment Michel Dubois (BSHM).

VENDREDI 06 SEPTEMBRE

09H00 - 11H30 /// ATELIER - BUDL BUS... EN SAVOIR +
Salle précisée ultérieurement - Bâtiment Michel Dubois (BSHM).

13H30 - 15H30 /// TEST DE POSITIONNEMENT - ANGLAIS
Salle précisée ultérieurement - Bâtiment Michel Dubois (BSHM).

★ UGA ★
C'est Party!
JEUDI 12 SEPT 2019

**SPORT, CULTURE
DETENTE & CONCERT
DOMAINE UNIVERSITAIRE**

PAPOOZ
[pop tropical]
JOKO SOUND SYSTEM
[sound system]
G-LAB
[funk hip-hop]
SARO
[electro beatbox]

RALLYE TON CAMPUS
12h-19h

CENTRALE PARK
11h-19h

L'AFTER
18h-00h30

f UGA C'EST PARTY2019 @
CESTPARTY.UNIV-GRENOBLE-ALPES.FR

UGA
Univ. Grenoble Alpes

mgen
FONDATION
UNIVERSITÉ
Grenoble Alpes

CA
SUD RHÔNE ALPES

Oz Vaujany
UNIVERSITÉ
VAUJANY

ALPES
IS HERE